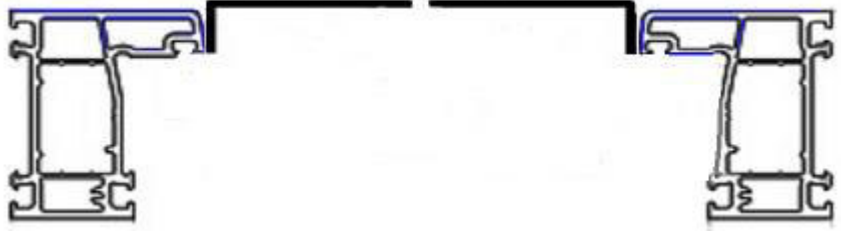


Ungezieferschutzgitter (Mäusegitter)

Variante: 1 allseitig 15mm gekantet Ausmessen bereits vorhandener Fenster:

Prinzipskizze:

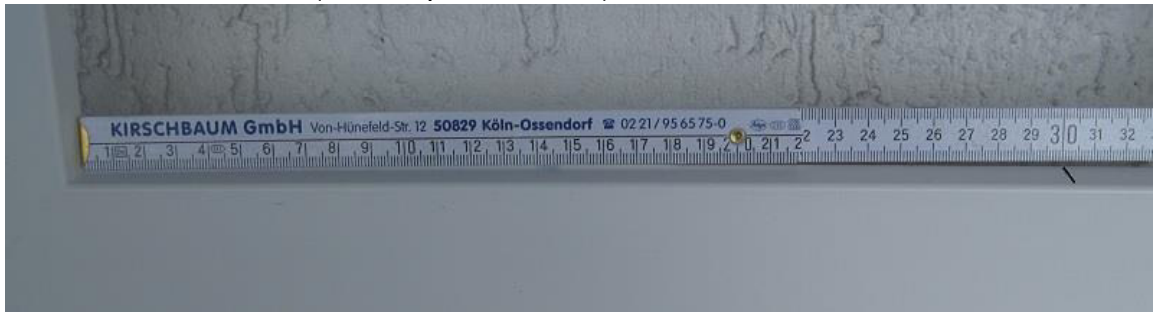
Das Gitter wird in der Öffnung des Rahmens montiert.
Als Maß ist die engste Stelle des Rahmens maßgebend.



Ausmessen des Gitters:

Messen Sie die Öffnung des Rahmens durch „gegenmessen“

1. Messen Sie ein rundes Maß: (im Beispiel 300 mm)



2. Messen Sie den Rest der Öffnung (Im Beispiel 266 mm)



3. Addieren Sie beide Strecken (Im Beispiel $300 + 266 = 566$ mm)

Die engste Stelle des Rahmens ist innen (zum Dichtgummi). Bitte an dieser Stelle messen.

Beim Bestellen "Einbauluft" nicht vergessen!
Das Gitter bitte ca 3mm kleiner bestellen.



Montage Ungezieferschutzgitter Variante 1

Einlegen und ausrichten des Schutzgitters



Bis an den Dichtgummi oder kurz davor. Nicht darüber!

Anzeichnen der Befestigungslöcher



Alle Befestigungslöcher anzeichnen. Die Position des Gitters bitte nicht verändern.

Gitter abnehmen und die angezeichneten Befestigungslöcher mit ca 2,0 mm vorbohren.

Die Rahmenkante ist leicht abgeschrägt. Bitte senkrecht zum Rahmen vorbohren.

Befestigen des Schutzgitters



Auf jeder Seite eine Schraube eindrehen (nicht anziehen!) und die Position des Gitters prüfen.
Erst dann die 2.Schraube je Seite eindrehen.

Darauf achten, dass das Gitter zum Rahmen auf allen Seiten gleichen Abstand hat.

Die Schrauben nicht so fest anziehen, dass das Gitter nicht verformt. Ein zu festes Anziehen der Schrauben kann zum ausreißen des Gewindes führen.